

# ALBORELLI FERRETERIA

2019

**DIRECCIÓN:** Chaneton 55 - Neuquén - Argentina

**TELÉFONO:** 299-5850000 / 299-5769036

**CORREO:** cotizaciones@alborelli.com

**VISITE NUESTRA WEB:** [www.alborelli.com](http://www.alborelli.com)

**NUESTRO CATÁLOGO**

**RIDGID**



**REPRESENTANTE OFICIAL**



## ACEITES DE CORTE

<b>ACEITE DE CORTE PARA INOXIDABLES –</b> Stainless Steel COD: 74007 Art: RGBACII	Aceite mineral especial de alto rendimiento. Enfría hilos y tubo durante el funcionamiento. Contenido 0.94 Litros.
--	--



<b>ACEITE DE CORTE ESTÁNDAR- Premium Dark</b> COD: 41590 Art: RGBACSI	Aceite mineral especial de alto rendimiento. Enfría hilos y tubo durante el funcionamiento, acelera la eliminación de metal, reduce la terraja Torque y mejora la calidad del hilo. Aceite low-odor anti-misting. Contenido 0.94 Litros.
---	--

<b>ACEITE DE CORTE ESTÁNDAR- Premium Dark</b> COD: 70830 Art: RGBACSI	Aceite mineral especial de alto rendimiento. Enfría hilos y tubo durante el funcionamiento, acelera la eliminación de metal, reduce la terraja Torque y mejora la calidad del hilo. Aceite low-odor anti-misting. Contenido 3.78 Litros.
---	--



## ALICATES



### CORTE OBLICUO

<b>ALICATE CORTE OBLICUO</b> COD: 54060 Art: RGA751	Longitud: 150 mm. Mango aislado. Material: Cromo vanadio.
---	---



### PICOLORO

<b>ALICATE PICOLORO 10"</b> COD: 62352 Art: RGA761	Longitud 241 mm. Peso: 0.35 kg. Herramienta forjada. Mango acolchado, sin protección ante corriente eléctrica. Material: Cromo vanadio.
--	---

<b>ALICATE PICOLORO 12"</b> COD: 62357 Art: RGA762	Longitud 324 mm. Peso: 0.8 kg. Herramienta forjada. Mango acolchado, sin protección ante corriente eléctrica. Material: Cromo vanadio.
--	--



## ARCOS DE SIERRA



<b>ARCO DE SIERRA PRO ARC 212</b> COD: 20238 Art: RGBAS12	Sierra para metales. Longitud de hoja: 300 mm. Montaje de hoja: 45° y 90°.
---	--

<b>ARCO DE SIERRA 1200</b> COD: 35975 Art: RGBAS01	Sierra para metales. Longitud de hoja: 480 mm. Montaje de hoja: 90°.
--	--

<b>ARCO DE SIERRA 1012</b> COD: 35955 Art: RGBAS10	Sierra para metales. Longitud de hoja: 395 mm. Montaje de hoja: 90°.
--	--

<b>ARCO DE SIERRA 1201</b> COD: 93765 Art: RGBAS12	Sierra para metales. Longitud de hoja: 355 mm. Montaje de hoja: 90°.
--	--



## BASES RECTAS



<b>BASE RECTA GB390</b> COD: 72227 Art: RGBNLR9	Base imantada. Base para niveles. Material: Aluminio mecanizado. Nivelación en grados y pies. Incluye adaptadores de 1/8", 3/16", 1/4", 5/16", 3/8", 7/16" y 1/2".
---	--



<p>BASE ROTATORIA RB390                  COD: 72222                  Art: RGBNLB9</p>	<p>Para utilizar nivel láser.                  Material: Aluminio mecanizado.                  Nivelación en grados.                  Placa base sido diseñada para adaptarse a cualquier cámara, video, o trípode.</p>
---	---



**BOMBAS PARA ENSAYO DE PRESIÓN**

<p>BOMBA PARA ENSAYO DE PRESIÓN I450                  COD: 50557                  Art: RGBBP50</p>	<p>Bomba de prueba de presión utilizada para comprobar hidráulicamente si existen fugas en instalaciones herméticas.                  Se utiliza en sistemas de hasta 725 PSI.                  Capacidad de recipiente: 13,5 litros.                  Peso: 6.5 kg.</p>
--	--



**BRAZOS SOPORTE**

<p>BRAZO SOPORTE 601                  COD: 34497                  Art: RGBS01</p>	<p>Brazo de soporte de unidades de accionamiento de potencia.                  Power drive.                  Peso: 1,3 kg.</p>
---	--



**CABEZALES ROSCADORES**



<p>CABEZAL CON PEINES 12R - 3/8" NPT                  COD: 37385                  Art: RGBCC10</p>	<p>Tamaño nominal del tubo 3/8".                  Aleación derecha. NPT.                  Normas norteamericanas.</p>	<p>CABEZAL CON PEINES 12R - 1/2" BSPT                  COD: 65965                  Art: RGBCC13</p>	<p>Tamaño nominal del tubo 1/2".                  Aleación derecha. BSPT.                  Normas británicas e internacionales.</p>
<p>CABEZAL CON PEINES 12R - 1/2" NPT                  COD: 37390                  Art: RGBCN13</p>	<p>Tamaño nominal del tubo 1/2".                  Aleación derecha. NPT.                  Normas norteamericanas.</p>	<p>CABEZAL CON PEINES 12R - 3/4" BSPT                  COD: 65970                  Art: RGBCC19</p>	<p>Tamaño nominal del tubo 3/4".                  Aleación derecha. BSPT.                  Normas británicas e internacionales.</p>
<p>CABEZAL CON PEINES 12R - 3/4" NPT                  COD: 37395                  Art: RGBCN19</p>	<p>Tamaño nominal del tubo 3/4".                  Aleación derecha. NPT.                  Normas norteamericanas.</p>	<p>CABEZAL CON PEINES 12R - 1" BSPT                  COD: 65975                  Art: RGBCC25</p>	<p>Tamaño nominal del tubo 1".                  Aleación derecha. BSPT.                  Normas británicas e internacionales.</p>
<p>CABEZAL CON PEINES 12R - 1" NPT                  COD: 37400                  Art: RGBCN25</p>	<p>Tamaño nominal del tubo 1".                  Aleación derecha. NPT.                  Normas norteamericanas.</p>	<p>CABEZAL CON PEINES 12R - 1 1/4" BSPT                  COD: 65980                  Art: RGBCC32</p>	<p>Tamaño nominal del tubo 1 1/4".                  Aleación derecha. BSPT.                  Normas británicas e internacionales.</p>
<p>CABEZAL CON PEINES 12R - 1 1/4" NPT                  COD: 37405                  Art: RGBCN32</p>	<p>Tamaño nominal del tubo 1 1/4".                  Aleación derecha. NPT.                  Normas norteamericanas.</p>	<p>CABEZAL CON PEINES 12R - 1 1/2" BSPT                  COD: 65985                  Art: RGBCC38</p>	<p>Tamaño nominal del tubo 1 1/2".                  Aleación derecha. BSPT.                  Normas británicas e internacionales.</p>
<p>CABEZAL CON PEINES 12R - 1 1/2" NPT                  COD: 37410                  Art: RGBCN38</p>	<p>Tamaño nominal del tubo 1 1/2".                  Aleación derecha. NPT.                  Normas norteamericanas.</p>	<p>CABEZAL CON PEINES 12R - 2" BSPT                  COD: 65990                  Art: RGBCC52</p>	<p>Tamaño nominal del tubo 2".                  Aleación derecha. BSPT.                  Normas británicas e internacionales.</p>
<p>CABEZAL CON PEINES 12R - 2" NPT                  COD: 37410                  Art: RGBCC50</p>	<p>Tamaño nominal del tubo 2".                  Aleación derecha. NPT.                  Normas norteamericanas.</p>	<p>CABEZAL CON PEINES 12R - 1 1/2" BSPT                  COD: 66040                  Art: RGBC213</p>	<p>Tamaño nominal del tubo 1 1/2".                  Alta velocidad, derecha. BSPT.                  Normas británicas e internacionales.</p>

<p>CABEZAL ROSCADOR MANUAL CON RETROCESO 65R-C COD: 36565 Art: RGBCT65</p>	<p>Tamaño nominal del tubo de trabajo: 1" a 2" (25mm a 50mm). NPT con juego de terrajas de alta velocidad. Solo de mano derecha.</p>
--	--



CABLES CÁMARA

<p>CABLE CAMARA PARA INSPECCIÓN DE VIDEO COD: 37098 Art: RGBMG68</p>	<p>Cuatro luces led. Generador de imágenes de 6 mm. Cable de 1 metro de largo.</p>
--	--



<p>CABLE EXTENSION PARA SEESNAKE 25643 3 PIES COD: 29753 Art: RGBM653</p>
---

<p>CABLE EXTENSION PARA SEESNAKE 25643 6 PIES COD: 26658 Art: RGBM658</p>
---



CORTACAÑOS

REPUESTOS CORTACAÑOS



<p>REP: E-1240 Para modelos: 10, 15, 15-SI, 101/118, 103/104/117, 150, 150-P, 152-P, 153-P. Material: Acero inoxidable. COD: 33165 Art: RGBF240</p>	<p>REP: E-2155 Para modelos: 151-P, 152-P, 153-P. Material: PE, PB, PP, normal y pared gruesa. COD: 74720 Art: RGBF155</p>	<p>REP: E-2156 Para modelos: 30-P, 154-P, 156-P. Material: PE, PB, PP, normal y pared gruesa. COD: 74730 Art: RGBF156</p>	<p>REP: E-5299 Para modelos: 30-P, 106, 108, 109-P, 154-P, 156-P. Material: PVC, ABS, PP, pared normal. COD: 33180 Art: RGBF299</p>	<p>REP: E-1032 Para modelos: 424S, 820/364, 732. Material: Hierro dúctil y tubo de acero. Alta resistencia. COD: 44185 Art: RGBF240</p>	<p>REP: E-1962 Para modelos: 3S, 4S, 44S, 466C, 466S, 466HWS, 468C, 468S, 472C, 472S. Material: Fundición gris. Alta resistencia. COD: 33135 Art: RGBF962</p>
<p>REP: E-2191 Para modelos: 30, 40, 154, 156, 122, 122XL. Material: Tubería de acero. COD: 33175 Art: RGBF191</p>	<p>REP: E-2558 Para modelos: 30, 40, 108, 109, 109P, 154, 156. Material: Aluminio y cobre. COD: 33170 Art: RGBF558</p>	<p>REP: E-2632 Para modelos: 246/266. Material: Hierro fundido. Alta resistencia. COD: 33225 Art: RGBF632</p>	<p>REP: E-3186 Para modelos: 466C, 466S, 468C, 468S, 472C, 472S. Material: Acero y hierro dúctil de paredes gruesas. Alta resistencia. COD: 83140 Art: RGBF186</p>	<p>REP: E-3469 Para modelos: 101/118, 103/104/117, 150, 151, 152, 153, 205. Material: Aluminio y cobre. COD: 33185 Art: RGBF469</p>	<p>REP: E-4266 Para modelos: 466C, 466S, 468C, 468S, 472C, 472S. Material: Acero de paredes gruesas. Alta resistencia. COD: 75557 Art: RGBF266</p>
<p>REP: E-4546 Para modelos: CSST, 151, 152, 153, 205. Material: Acero inoxidable. Alta resistencia. COD: 33190 Art: RGBF546</p>	<p>REP: F-514 Para modelos: 1A, 2A, 42A, 202, 360, 820/364, 732. Material: Acero y hierro dúctil. Alta resistencia. COD: 33100 Art: RGBF186</p>	<p>REP: F-158 Para modelos: 10, 15, 20. Material: Aluminio y cobre. COD: 33160 Art: RGBF158</p>	<p>REP: F-229 Para modelos: 3S, 4S, 44S, 466C, 466S, 468C, 468S, 472C, 472S, 764. Material: Acero y hierro dúctil. Alta resistencia. COD: 33125 Art: RGBF229</p>	<p>REP: F-229S Para modelos: 3S, 4S, 44S, 466C, 466S, 468C, 468S, 472C, 472S, 764. Material: Acero y hierro dúctil. Alta resistencia. COD: 33130 Art: RGBF29S</p>	<p>REP: F-3 Para modelos: 1A, 2A, 42A, 202, 360, 820/364, 732. Material: Acero y hierro dúctil. Alta resistencia. COD: 33105 Art: RGBF003</p>
<p>REP: F-366 Para modelos: 424S, 424CI. Material: Tubo de acero. Alta resistencia. COD: 75567 Art: RGB366</p>	<p>REP: F-367 Para modelo: 6S. Material: Acero y hierro dúctil. Alta resistencia. COD: 33145 Art: RGBF367</p>	<p>REP: F-3S Para modelos: 1A, 2A, 42A, 202, 360, 820/364, 732. Material: Tubo acero inoxidable. Alta resistencia. COD: 33110 Art: RGBF03S</p>	<p>REP: F-515 Para modelos: 3S, 4S, 44S, 466C, 466S, 468C, 468S, 472C, 472S, 764. Material: Acero y hierro dúctil. Alta resistencia. COD: 33120 Art: RGBF515</p>	<p>REP: F-546 Para modelos: 466C, 466S, 468C, 468S, 472C, 472S. Material: Tubo de acero. Alta resistencia. COD: 75562 Art: RGBF547</p>	<p>REP: M-50 Para modelo: 50. Material: Acero y hierro dúctil. COD: 41852 Art: RGBRC50</p>

<b>CORTACAÑO INOXIDABLES - 35s</b> COD: 29963 Art: RGBCC35	Diámetro de corte: 1/4" - 1 3/8" (5-35 mm). Rueda nominal E-635.
--	--



<b>CORTACAÑO INOXIDABLES - 65s</b> COD: 31803 Art: RGBCC65	Diámetro de corte: 1 1/4" - 2 5/8" (6-65 mm). Rueda nominal E-635.
--	--



<b>CORTACAÑO ARTICULADO 424-CI</b> COD: 74227 Art: RGBCT25	Diámetro del tubo: 2"-4" (50-100 mm). Para hierro fundido/dúctil. Peso 6kg.
--	--



<b>CORTACAÑO DE ACCIÓN RÁPIDA</b> 1/4"-2 5/8" Modelo: 152 COD: 31642 Art: RGBC152	Cortador de acción rápida. Rueda nominal E-3469. Diámetro: 1/4"-2 5/8". (6-66 mm).
---	---



<b>CORTACAÑO DE ALTA RESISTENCIA</b> 1/8"-2" Modelo: 2-A COD: 32820 Art: RGBCT2A	Cortador de alta resistencia. Diámetro del tubo: 1/8"-2" (3-50 mm). Peso: 3.2 kg.
--	--



<b>CORTACAÑO CON TORNILLO DE ALIMENTACIÓN 10</b> COD: 32910 Art: RGBCL10	Cortador de tuberías y conductos. Rueda nominal: F-158. Capacidad: 1/8"-1" (3-25 mm). Perilla X-CEL.
--	--



<b>CORTACAÑO DE PLÁSTICO PVC 1/8"-1 1/2"</b> Modelo: 138 COD: 91125 Art: RGBC138	Cortador de plásticos tanto PVC como CPVC y poliuretano. Diámetro del tubo: 1/8"-1 1/2". Peso: 2.1kg.
---	---



<b>CORTACAÑO DE PLÁSTICO PVC 1/8"-2 3/8"</b> Modelo: 1493 COD: 12831 Art: RGBC493	Cortador de plásticos tanto PVC como CPVC y poliuretano. Diámetro del tubo: 1/8"-2 3/8". Peso: 2.8kg.
--	---



<b>CORTACAÑO DE VAIVÉN CONSTANTE</b> 1/8"-1 1/8" Modelo: 150 COD: 31622 Art: RGBCL50	Rueda nominal: E-3469. Intervalo de diámetros: 1/8"-1 1/8" (3-28 mm).
--	---



<b>CORTACAÑO DE ACCIÓN RÁPIDA</b> 1/4"-1 5/8" Modelo: 151 COD: 31632 Art: RGBCL51	Rueda nominal: E-3469. Diámetro: 1/4"- 1 7/8" (6-42 mm). Escariador plegable.
---	---



<b>CORTACAÑO DE ACCIÓN RÁPIDA</b> 1/8"-1 1/4" Modelo: 151P COD: 31637 Art: RGBC151	Rueda nominal: E-2155. Diámetro: 1/8"- 1 1/4" (10-40 mm). Con rueda de corte para plástico.
--	---



<b>CORTACAÑO DE ACCIÓN RÁPIDA</b> 1 1/4"-3 1/2" Modelo: 153 COD: 36597 Art: RGBC153	Rueda nominal: E-3469. Diámetro: 1/4"-3 1/2" (32-90 mm).
---	---



<b>CORTACAÑO DE ACCIÓN RÁPIDA</b> 7/8"-4 1/2" Modelo: 154 COD: 31652 Art: RGBC154	Rueda nominal: E-2558. Diámetro: 1 7/8"-3 1/2" (48-116 mm).
---	---



<b>CORTACAÑO TORNILLO DE ALIMENTACIÓN</b> 3/16"-1 1/8" Modelo: 15 COD: 32925 Art: RGBCL15	Rueda nominal: E-1240. Escariador plegable. Diámetro: 3/16"-1 1/8" (5-28 mm).
---	---



<b>CORTACAÑO DE ALIMENTACIÓN CUBIERTA</b> 1/4"-2 3/8" Modelo: 205W COD: 33070 Art: RGBC205	Escariador plegable. Adecuado para acero inoxidable. Rueda normal: E-4546. Diámetro: 1/4"-2 3/8" (6-60 mm).
--	--



<b>CORTACAÑO PARA TUBERÍA SUBTERRÁNEA</b> Modelo: 246 COD: 32900 Art: RGBC246	Cortador de tubos para desagües cloacales. Diámetro del tubo: 1 1/2"-6" (40-150 mm). Peso: 11.3 kg. COD cadena de repuesto: 34575.
--	--



<b>CORTACAÑO DE ALTA RESISTENCIA</b> 1/8"-2" Modelo: 2-A COD: 32825 Art: RGBCT32	Puede transformarse en un dispositivo de corte de tres ruedas, sustituyendo los rodillos por una rueda de corte. Ruedas de alta resistencia. Diámetro del tubo: 1/8"-2" (3-50 mm). Peso: 3.2 kg.
--	--



<b>CORTACAÑO CON TORNILLO DE ALIMENTACIÓN</b> 1"-3 1/8" Modelo: 30 COD: 32950 Art: RGBC030	Cortador de tuberías y conductos con rueda de corte de servicio pesado (para acero). Perilla X-CEL. Rueda normal: E-2191. Capacidad: 1"-3 1/8" (25-79 mm). Peso: 1.6 kg.
--	--



<b>CORTACAÑO DE ALTA RESISTENCIA</b> 1"-3" Modelo: 3-S COD: 32830 Art: RGBCT3S	Dos mangos que permiten que dos personas apliquen la presión para cortar tuberías de gran tamaño. Ruedas de alta resistencia. Diámetro del tubo: 1"-3" (25-80 mm). Peso: 7 kg.
--	--



<b>CORTACAÑO ARTICULADO 2"-4"</b> Modelo: 424-S COD: 73162 Art: RGBCT24	Diseñado para cortar tubos de diámetros entre 50mm a 300mm. Posee rueda de filo especial que acelera el corte. Diámetro del tubo: 2"-4" (50-100 mm). Peso: 6 kg.
--	--



<b>CORTACAÑO DE 4 RUEDAS 3/4"-2</b> Modelo: 42-A COD: 32870 Art: RGBCT42	Cuatro ruedas de servicio pesado. Diámetro del tubo: 3/4"-2 (20-50 mm). Peso: 3 kg.
---	---



<b>CORTACAÑO DE 4 RUEDAS 2 1/2"-4</b> Modelo: 44-S COD: 32880 Art: RGBCT44	Posee un segundo mango permite que dos operarios hagan palanca cuando se trabaje en tubos de gran diámetro. Diámetro del tubo: 2 1/2"-4 (65-100 mm). Peso: 9 kg.
---	--



<b>CORTACAÑO DE ALTA RESISTENCIA 2"-4"</b> Modelo: 4-S COD: 32845 Art: RGBCT34	Posee un segundo mango que permite que dos personas apliquen la presión para cortar tuberías de gran tamaño. Tres ruedas de alta resistencia. Diámetro del tubo: 2"-4" (50-100 mm). Peso: 8.2 kg.
---	--



<b>CORTACAÑO DE ALTA RESISTENCIA 4"-6"</b> Modelo: 6-S COD: 32850 Art: RGBCT6S	Posee un segundo mango que permite que dos personas apliquen la presión para cortar tuberías de gran tamaño. Ruedas de alta resistencia. Diámetro del tubo: 4"-6" (100-150 mm). Peso: 10 kg.
---	---



<b>CORTACAÑO ARTICULADO 4"-6"</b> Modelo: 466-HWS COD: 83085 Art: RGBCB66	Posee un segundo mango para que dos operarios puedan efectuar acción de palanca cuando se trabaja con tubos de gran diámetro. Con rueda de filo especial. Diámetro del tubo: 4"-6" (100-150 mm). Peso: 13 kg.
--	--



<b>CORTACAÑO ARTICULADO 6"-8"</b> Modelo: 468-HWS COD: 83150 Art: RGBCB68	Posee un segundo mango para que dos operarios puedan efectuar acción de palanca cuando se trabaja con tubos de gran diámetro. Con rueda de filo especial. Diámetro del tubo: 6"-8" (150-200 mm). Peso: 15 kg.
--	--



<b>CORTACAÑO ARTICULADO 8"-12"</b> Modelo: 472-HWS COD: 83170 Art: RGBCB72	Posee un segundo mango para que dos operarios puedan efectuar acción de palanca cuando se trabaja con tubos de gran diámetro. Con rueda de filo especial. Diámetro del tubo: 8"-12" (200-300 mm). Peso: 19 kg.
---	---



<b>CORTACAÑO DE TUBERÍAS INTERNAS 1 1/4"-2"</b> Modelo: 108 COD: 83240 Art: RGBCI08	Posee rodillos y ruedas de corte de acero templado. Rueda normal: E-2558. Diámetro: 1 1/4"-2" (6-50 mm). Profundidad: 1/4"-1 3/4" (6-45 mm). Peso: 1 kg.
--	--



<b>CORTACAÑO DE TUBERÍAS INTERNAS 2 1/4"-4"</b> Modelo: 109-P COD: 83295 Art: RGBCI09	Posee rodillos y ruedas de corte de acero templado. Doble mango con rueda de corte para plástico PVC o ABS. Rueda normal: E-2599. Diámetro: 2 1/4"-4" (60-100 mm). Profundidad: 1/4"-2 1/8" (60-100 mm). Peso: 1.8 kg.
--	---



<b>CORTACAÑO PARA DESAGUES 2"-6"</b> Modelo: 226 COD: 69982 Art: RGBCD32	Cortador de tubos de fundición, cemento y arcilla para desagües instalados. Diámetro: 2"-6" (40-150 mm). COD repuesto cadena: 33670. Peso: 8.2 kg.
---	---



## RODILLOS PARA CORTACAÑO

<b>RODILLO PARA CORTACAÑO 2A</b> COD: 34775 Art: RGB4775	2 rollos 1A / 2A. Paquete de 2 Rollos, 1A / 2A. Capacidad de tubería de 1/8" a 2". Hecho de acero de aleación.
--	---



## CORTACABLES

**RIDGID**

<b>CORTACABLE 1 3/8"</b> Modelo: 1380 COD: 83350 Art: RGBCC80	Util en cables de cobre y de aluminio. Mordazas de acero aleado. Empuñadura de goma con aislamiento de fibra de vidrio. Capacidad de corte: 1 3/8" Peso: 1.65 kg.
--	---



<b>CORTACABLE 3/4"</b> Modelo: 1387 COD: 54135 Art: RGBCC87	Capacidad de corte: 3/4". Peso 1 kg.
--	---



**CORTADORA  
SENSITIVA DE METAL**  
Modelo: 614  
COD: 72862  
Art: RGBC614

Corte en seco.  
Motor: 15 A y 2HP.  
Velocidad: 1300 RPM.  
Corte en inglete hasta 45°.  
Bloqueo del eje.  
Voltaje: 230 V, 60 Hz.  
Peso: 21 kg.



## CORTAPERROS

**CORTAPERNO**  
Modelo: N18S-10  
COD: 14218  
Art: RGBTC18

Mordazas de aleación de  
acero templado.  
Corte central.  
Capacidad entre metales  
blandos y duros: 3/8"-1/4".  
Longitud: 485 mm.

**CORTAPERNO**  
Modelo: N24S-10  
COD: 14223  
Art: RGBTC24

Mordazas de aleación de  
acero templado.  
Corte central.  
Capacidad entre metales  
blandos y duros: 7/16"-5/16".  
Longitud: 610 mm.

**CORTAPERNO**  
Modelo: N30S-10  
COD: 14228  
Art: RGBTC30

Mordazas de aleación de  
acero templado.  
Corte central.  
Capacidad entre metales  
blandos y duros: 1/2"-3/8".  
Longitud: 800 mm.

**CORTAPERNO**  
Modelo: N36S-10  
COD: 14233  
Art: RGBTC36

Mordazas de aleación de  
acero templado.  
Corte central.  
Capacidad entre metales  
blandos y duros: 39/16"-7/16".  
Longitud: 960 mm.

**CORTAPERNO**  
Modelo: N42S-10  
COD: 14238  
Art: RGBTC42

Mordazas de aleación de  
acero templado.  
Corte central.  
Capacidad entre metales  
blandos y duros: 11/16"-1/2".  
Longitud: 1000 mm.



## DESTAPACAÑERÍAS

**DESTAPACAÑERÍAS**  
2"-4"  
Modelo: K-375R  
COD: 83292  
Art: RGBD375

Motor tipo: 115V / 60 Hz,  
de inducción reversible.  
Revoluciones: 1725 RPM.  
Para líneas de drenaje de  
2 "a 4" (50-100 mm).  
Interruptor de pedal  
activado por aire.



**DESTAPACAÑERÍAS**  
3/4"-4"  
Modelo: K-50  
COD: 76455  
Art: RGBDK50

Motor tipo: 115V / 60  
Hz.  
Motor: 300 W.  
Revoluciones: 400 RPM.  
Para líneas de drenaje  
de 3/4" a 4" (20 a 102  
mm).  
Peso: 18 kg.



**DESTAPACAÑERÍAS**  
3/4"-2 1/2"  
Modelo: K-240AF  
COD: 71732  
Art: RGBLD40

**AUTOFEED.**  
Motor tipo: 230V.  
Para líneas de drenaje de  
3/4 "a 2 1/2" (20-75 mm).  
Peso: 13 kg.



**DESTAPACAÑERÍAS**  
2"-4"  
Modelo: K-60SP-SE  
COD: 66517  
Art: RGBLD60

Motor: 1/2 HP – 220V.  
Para líneas de drenaje  
de 2 "a 4" (50-100 mm).  
Incluye manguera guía  
trasera A-60, juego de  
herramientas y juego de  
cables.  
Peso: 42 kg.



## DOBLACAÑOS

**DOBLACANO TIPO**  
PIE 3/4"-1"  
Modelo: B-1679  
COD: 35225  
Art: RGBDG79

Doblador de conductos  
eléctricos hasta 90°.  
Diámetro del tubo: 3/4" (Pared  
delgada)-1" (Pared gruesa)(19-25  
mm).  
Peso: 3.9 kg.

**DOBLACANO TIPO**  
PIE 1/2"-3/4"  
Modelo: B-1711  
COD: 35235  
Art: RGBDG11

Doblador de conductos  
eléctricos hasta 90°.  
Diámetro del tubo: 1/2"-3/4"  
(12-19 mm).  
Peso: 1.3 kg.

**DOBLACANO TIPO**  
PIE 1"-1 1/4"  
Modelo: B-1712  
COD: 35240  
Art: RGBDG12

Doblador de conductos  
eléctricos hasta 90°.  
Diámetro del tubo: 1"-1 1/4" (25-  
32 mm).  
Peso: 3.5 kg.



**DOBLACAÑO 6 MM**  
 Modelo: 406M  
 COD: 36112  
 Art: COD RGBDM06

Doblador de tubos de acero inoxidable, acero y cobre hasta 180°.  
 Diámetro máx de tubo: 6 mm.  
 Radio de doblado: 16 mm.  
 Peso 0.7 kg.

**DOBLACAÑO 8 MM**  
 Modelo: 405M  
 COD: 36092  
 Art: COD RGBDM08

Doblador de tubos de acero inoxidable, acero y cobre hasta 180°.  
 Diámetro máx de tubo: 8 mm.  
 Radio de doblado: 24 mm.  
 Peso 1.2 kg.

**DOBLACAÑO 10 MM**  
 Modelo: 410M  
 COD: 36102  
 Art: COD RGBDM10

Doblador de tubos de acero inoxidable, acero y cobre hasta 180°.  
 Diámetro máx de tubo: 10 mm.  
 Radio de doblado: 24 mm.  
 Peso 1.2 kg.

**DOBLACAÑO 12 MM**  
 Modelo: 412M  
 COD: 36127  
 Art: COD RGBDM12

Doblador de tubos de acero inoxidable, acero y cobre hasta 180°.  
 Diámetro máx de tubo: 12 mm.  
 Radio de doblado: 38 mm.  
 Peso 2.5 kg.

**DOBLACAÑO 1/2"**  
 Modelo: 408  
 COD: 36132  
 Art: RGBD408

Doblador de tubos de acero inoxidable, acero y cobre hasta 180°.  
 Diámetro máx de tubo: 1/2".  
 Radio de doblado: 1 1/2".  
 Peso 2.5 kg.

**DOBLACAÑO 1/4"**  
 Modelo: 404  
 COD: 36122  
 Art: RGBD404

Doblador de tubos de acero inoxidable, acero y cobre hasta 180°.  
 Diámetro máx de tubo: 1/4".  
 Radio de doblado: 5/8".  
 Peso 0.9 kg.

**DOBLACAÑO 3/16"**  
 Modelo: 403  
 COD: 36122  
 Art RGBD403

Doblador de tubos de acero inoxidable, acero y cobre hasta 180°.  
 Diámetro máx de tubo: 3/16".  
 Radio de doblado: 5/8".  
 Peso 0.9 kg.

**DOBLACAÑO 3/8"**  
 Modelo: 406  
 COD: 36097  
 Art RGBD406

Doblador de tubos de acero inoxidable, acero y cobre hasta 180°.  
 Diámetro máx de tubo: 3/8".  
 Radio de doblado: 15/16".  
 Peso 1.2 kg.

**DOBLACAÑO 5/16"**  
 Modelo: 406  
 COD: 36092  
 Art RGBD405

Doblador de tubos de acero inoxidable, acero y cobre hasta 180°.  
 Diámetro máx de tubo: 5/16".  
 Radio de doblado: 15/16".  
 Peso 1.2 kg.



**DOBLACANO 3/8"**  
 Modelo: 506  
 COD: 51912  
 Art: RGBD506

Doblador de tubos de acero inoxidable, acero, titanio y cobre hasta 180°.  
 Diámetro máx de tubo: 3/8".  
 Radio de doblado: 15/16".  
 Peso 1.2 kg.



**DOBLACAÑO 1/4"**  
 Modelo: 604  
 COD: 38033  
 Art: RGBD604

Doblador de tubos de acero inoxidable, acero, titanio y cobre hasta 180° (Servicio pesado).  
 Diámetro máx de tubo: 1/4".  
 Radio de doblado: 5/8".  
 Peso 0.8 kg.

**DOBLACAÑO 3/8"**  
 Modelo: 606  
 COD: 38043  
 Art: RGBD606

Doblador de tubos de acero inoxidable, acero, titanio y cobre hasta 180° (Servicio pesado).  
 Diámetro máx de tubo: 3/8".  
 Radio de doblado: 15/16".  
 Peso 1.8 kg.



**DOBLACAÑO TIPO TRINQUETE DE ENGRANAJE 5/8"**  
 Modelo: 358  
 COD: 35170  
 Art: RGBDE16

Doblador de tubos de acero inoxidable y cobre duro hasta 180°.  
 Radio en el centro del tubo: 3" (76 mm).  
 Diámetro del tubo: 5/8" (16 mm).  
 Peso: 3.25 kg.

**DOBLACAÑO TIPO TRINQUETE DE ENGRANAJE 3/4"**  
 Modelo: 368  
 COD: 35175  
 Art: RGBDE19

Doblador de tubos de acero inoxidable y cobre duro hasta 180°.  
 Radio en el centro del tubo: 3 3/4" (95 mm).  
 Diámetro del tubo: 3/4" (19 mm).  
 Peso: 6.25 kg.



**DOBLACANO TRIPLE 1/4"-5/16"-3/8"**  
 Modelo: 456  
 COD: 44852  
 Art: RGBD456

Doblador de tubos de cobre hasta 90°.  
 Diámetro máx de tubo: 1/4"-5/16"-3/8".  
 Radio de doblado: 1".  
 Peso 0.5 kg.





<p>ELIMINADOR DE REBABA 1/2"-1 1/2" Modelo: 72 COD: 35155 Art: RGBER72</p>	<p>Eliminar rebabas en tuberías y tubos plásticos. Diámetro de tubo de plástico 1/2"-1 1/2" (12-40 mm). Unidades por paquete: 6.</p>
--	--

<p>ELIMINADOR DE REBABA 1 1/2"-3" Modelo: 73 COD: 64962 Art: RGBER73</p>	<p>Eliminar rebabas en tuberías y tubos plásticos. Diámetro de tubo de plástico 1 1/2"-3" (40-76 mm). Unidades por paquete: 6.</p>
--	--

<p>ELIMINADOR DE REBABA 4" Modelo: 74 COD: 64967 Art: RGBER74</p>	<p>Eliminar rebabas en tuberías y tubos plásticos. Diámetro de tubo de plástico 4" (100 mm). Unidades por paquete: 6.</p>
---	---



EQUIPOS DE DIAGNÓSTICO

<p>EQUIPO DE DIAGNÓSTICO A COLOR COD: 95542 Art: RGBSB02</p>	<p>Monitor HD. Operación AC/DC. Puerto de batería para uso con 14.4V. Sistema compacto a 230V. NTSC.</p>
--	--



ESCARIADORES

<p>ESCARIADOR DE TUBO – RECTO 1/8"-2" Modelo: 2 COD: 34945 Art: RGBET02</p>	<p>Escariador adecuado para uso con impulsores motorizados. Diámetro: 1/8"-2" (3-50 mm). Peso: 3.2 kg. COD repuesto: 34975</p>
---	--

<p>ESCARIADOR DE TUBO – RECTO 3/8"-3" Modelo: 3 COD: 34950 Art: RGBET03</p>	<p>Escariador adecuado para uso con impulsores motorizados. Diámetro: 3/8"-3" (9-75 mm). Peso: 5.2 kg. COD repuesto: 35090.</p>
---	---

<p>ESCARIADOR DE TUBO – EN ESPIRAL 2 1/2"-4" Modelo: 254 COD: 34960 Art: RGBET54</p>	<p>Placa de presión grande. No es adecuado para escariado motorizado. Diámetro: 2 1/2"-4" (62-100 mm). Peso: 6.4 kg. COD repuesto: 35175.</p>
--	---



EXTRACTORES DE TUBERÍA

<p>EXTRACTOR DE TUBERÍA 1/8" Modelo: 80 COD: 35595 Art: RGBE080</p>	<p>Espesor 40. Tamaño del tubo: 1/8" (3 mm). Longitud total: 56 mm. Usar broca: 1/4" (6 mm). Peso: 20 g.</p>
---	--

<p>EXTRACTOR DE TUBERÍA 1/4" Modelo: 81 COD: 35560 Art: RGBE081</p>	<p>Espesor 40. Tamaño del tubo: 1/4" (6 mm). Longitud total: 62 mm. Usar broca: 3/8" (9 mm). Peso: 40 g.</p>
---	--

<p>EXTRACTOR DE TUBERÍA 3/8" Modelo: 82 COD: 35605 Art: RGBE082</p>	<p>Espesor 40. Tamaño del tubo: 3/8" (10mm). Longitud total: 69 mm. Usar broca: 1/2" (12 mm). Peso: 60 g.</p>
---	---

<p>EXTRACTOR DE TUBERÍA 1/2" Modelo: 83 COD: 35610 Art: RGBE83</p>	<p>Espesor 40. Tamaño del tubo: 1/2" (12mm). Longitud total: 65 mm. Usar broca: 5/8" (16 mm). Peso: 110 g.</p>
--	--

<p>EXTRACTOR DE TUBERÍA 3/4" Modelo: 84 COD: 35615 Art: RGBE084</p>	<p>Espesor 40. Tamaño del tubo: 3/4" (20mm). Longitud total: 81 mm. Usar broca: 1 3/16" (20 mm). Peso: 210 g.</p>
---	---

<p>EXTRACTOR DE TUBERÍA 1" Modelo: 85 COD: 35620 Art: RGBE085</p>	<p>Espesor 40. Tamaño del tubo: 1" (25 mm). Longitud total: 87 mm. Usar broca: 1 1/16" (26 mm). Peso: 350 g.</p>
---	--

<p>EXTRACTOR DE TUBERÍA 1 1/4" Modelo: 86 COD: 35625 Art: RGBE086</p>	<p>Espesor 40. Tamaño del tubo: 1 1/4" (32mm). Longitud total: 94 mm. Usar broca: 1 3/4" (34 mm). Peso: 570 g.</p>
---	--

<p>EXTRACTOR DE TUBERÍA 1 1/2" Modelo: 87 COD: 35530 Art: RGBE087</p>	<p>Espesor 40. Tamaño del tubo: 1 1/2" (37 mm). Longitud total: 100 mm. Usar broca: 1 9/16" (39 mm). Peso: 740 g.</p>
---	---

<p>EXTRACTOR DE TUBERÍA 2" Modelo: 89 COD: 35635 Art: RGBE089</p>	<p>Espesor 40. Tamaño del tubo: 2" (50 mm). Longitud total: 112 mm. Usar broca: 2 1/16" (52 mm). Peso: 1.4 kg.</p>
---	--



<p>JUEGO DE EXTRACTORES DE TORNILLOS Modelos del juego: 3, 4, 5 COD 35575 Art: RGBJE03</p>	<p><b>Modelo 3:</b> Usar broca: 1/4" (6 mm). Diámetro ranura: 6.9 mm. Longitud total: 78 mm. Max profundidad: 25 mm. COD: 35545. <b>Modelo 4:</b> Usar broca: 5/16" (8 mm). Diámetro ranura: 8.6 mm. Longitud total: 84 mm. Max profundidad: 25 mm. COD: 35550. <b>Modelo 5:</b> Usar broca: 11/32" (9 mm). Diámetro ranura: 9.5 mm. Longitud total: 95 mm. Max profundidad: 25 mm. COD: 35555.</p>	
<p>JUEGO DE EXTRACTORES DE TORNILLOS Modelos del juego: 1, 2, 3, 4, 5 COD 35580 Art: RGBJE05</p>	<p><b>Modelo 1:</b> Usar broca: 1/8" (3 mm). Diámetro ranura: 3.5 mm. Longitud total: 59 mm. Max profundidad: 25 mm. COD: 35535. <b>Modelo 2:</b> Usar broca: 3/16" (5 mm). Diámetro ranura: 5.2 mm. Longitud total: 70 mm. Max profundidad: 25 mm. COD: 35540. <b>Modelo 3:</b> Usar broca: 1/4" (6 mm). Diámetro ranura: 6.9 mm. Longitud total: 78 mm. Max profundidad: 25 mm. COD: 35545. <b>Modelo 4:</b> Usar broca: 5/16" (8 mm). Diámetro ranura: 8.6 mm. Longitud total: 84 mm. Max profundidad: 25 mm. COD: 35550. <b>Modelo 5:</b> Usar broca: 11/32" (9 mm). Diámetro ranura: 9.5 mm. Longitud total: 95 mm. Max profundidad: 25 mm. COD: 35555.</p>	

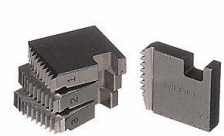
FILTROS

<p>FILTRO DE PAPEL PARA SUCIEDAD Modelo: VF400 COD: 72947 Art: RGBAF40</p>	<p>Adaptable en aspiradoras RIDGID de 5-20 galones. Color: blanco.</p>
--	--



JUEGOS PEINE

<p>JUEGO PEINE 3/8" NPT Modelo: 12-R COD: 70730 Art: RGBPA19</p>	<p>Roscar tuberías de acero. Tamaño de tubería: 3/8". Aleación. Hilo aleación: Derecha. 4 piezas.</p>	<p>JUEGO PEINE 1/2"-3/4" NPT COD: 47745 Art: RGBPNT9</p>	<p>Roscar tuberías de acero. Tamaño de tubería: 1/2"-3/4". Aleación. Hilo aleación: Derecha. 4 piezas.</p>
<p>JUEGO PEINE NPT 1/2" Modelo: 12-R COD: 37825 Art: RGBPN13</p>	<p>Roscar tuberías de acero. Tamaño de tubería: 1/2". Alta velocidad. Hilo aleación: Derecha. 4 piezas.</p>	<p>JUEGO PEINE 1" NPT Modelo: 12-R COD: 37835 Art: RGBPN25</p>	<p>Roscar tuberías de acero. Tamaño de tubería: 1". Aleación. Hilo aleación: Derecha. 4 piezas.</p>
<p>JUEGO PEINE 1"-2" NPT Modelo: 12-R COD: 47750 Art: RGBPNT2</p>	<p>Roscar tuberías de acero. Tamaño de tubería: 1"-2". Aleación. Hilo aleación: Derecha. 4 piezas.</p>	<p>JUEGO PEINE 1 1/4" NPT Modelo: 12-R COD: 37840 Art: RGBPN32</p>	<p>Roscar tuberías de acero. Tamaño de la tubería: 1 1/4". Aleación. Hilo aleación: Derecha. 4 piezas.</p>
<p>JUEGO PEINE 1 1/2" NPT Modelo: 12-R COD: 37835 Art: RGBPN38</p>	<p>Roscar tuberías de acero. Tamaño de la tubería: 1 1/2". Aleación. Hilo aleación: Derecha. 4 piezas.</p>	<p>JUEGO PEINE 2" NPT Modelo: 12-R COD: 37850 Art: RGBPN52</p>	<p>Roscar tuberías de acero. Tamaño de la tubería: 2". Aleación. Hilo aleación: Derecha. 4 piezas.</p>
<p>JUEGO PEINE 1/2" API Modelo: 12-R COD: 70725 Art: RGBPA13</p>	<p>Roscar tuberías de acero. Requiere cabezal roscador británico. Tamaño de tubería: 1/2". Alta velocidad. Hilo aleación: Derecha. 4 piezas.</p>	<p>JUEGO PEINE 3/4" API Modelo: 12-R COD: 70730 Art: RGBPA19</p>	<p>Roscar tuberías de acero. Requiere cabezal roscador británico. Tamaño de tubería: 3/4". Alta velocidad. Hilo aleación: Derecha. 4 piezas.</p>



<b>JUEGO PEINE 1/2"</b> BSPT Modelo: 11-R COD: 66125 Art: RGBPB13	Roscar tuberías de acero. Tamaño de tubería: 1/2". Aleación. Hilo aleación: Derecha. 4 piezas.
---	--

<b>JUEGO PEINE 1/2"-3/4"</b> BSPT COD: 66665 Art: RGBPBT9	Roscar tuberías de acero. Tamaño de tubería: 1/2"-3/4". Aleación. Hilo aleación: Derecha. 4 piezas.
--	---

<b>JUEGO PEINE 3/4"</b> BSPT Modelo: 11-R COD: 66130 Art: RGBPB19	Roscar tuberías de acero. Tamaño de la tubería: 3/4". Aleación. Hilo aleación: Derecha. 4 piezas.
---	---

<b>JUEGO PEINE 1"</b> BSPT Modelo: 11-R COD: 66135 Art: RGBPB25	Roscar tuberías de acero. Tamaño de la tubería: 1". Aleación. Hilo aleación: Derecha. 4 piezas.
---	---

<b>JUEGO PEINE 1"-2"</b> BSPT Modelo: 11-R COD: 66670 Art: RGBPBT2	Roscar tuberías de acero. Tamaño de tubería: 1"-2". Aleación. Hilo aleación: Derecha. 4 piezas.
--	---

<b>JUEGO PEINE 1 1/4"</b> BSPT Modelo: 11-R COD: 66140 Art: RGBPB32	Roscar tuberías de acero. Tamaño de tubería: 1". Aleación. Hilo aleación: Derecha. 4 piezas.
---	--

<b>JUEGO PEINE 1 1/2"</b> BSPT Modelo: 11-R COD: 66145 Art: RGBPB38	Roscar tuberías de acero. Tamaño de tubería: 1 1/2". Aleación. Hilo aleación: Derecha. 4 piezas.
---	--

<b>JUEGO PEINE 2"</b> BSPT Modelo: 11-R COD: 66150 Art: RGBPB52	Roscar tuberías de acero. Tamaño de tubería: 2". Aleación. Hilo aleación: Derecha. 4 piezas.
---	--

<b>JUEGO PEINE 2 1/2"-4"</b> BSPT Modelo: 11-R COD: 81832 Art: RGBJ200	Roscar tuberías de acero. Tamaño de tubería: 2 1/2"-4". Aleación. Hilo aleación: Derecha. 4 piezas.
--	---



## JUEGOS SACABOCADOS

**RIDGID**

<b>JUEGO DE SACABOCADO 1/2"-1 1/4"</b> Modelo: R735BB COD: 31787 Art: RGBJS35	Juego de cojinetes de bolas. Con caja metálica. Contenido: 1/2"-1 1/4". Peso: 2.8 kg.
--	--



<b>JUEGO DE SACABOCADO 1 1/2"-2"</b> Modelo: R737BB COD: 31792 Art: RGBJS37	Juego de cojinetes de bolas. Con caja metálica. Contenido: 1 1/2"-2". Peso: 3.3 kg.
--	--



<b>JUEGO DE SACABOCADO 1/2"-2"</b> Modelo: R739BB COD: 31797 Art: RGBJS39	Juego de cojinetes de bolas. Con caja metálica y llave de trinquete. Contenido: 1/2"-2". Peso: 5 kg.
--	---



<b>JUEGO DE SACABOCADO 1/2"-2"</b> Modelo: KOPD-52 COD: 23487 Art: RGBJS52	Punzones de tres puntas. Con caja metálica. Contenido: 1/2"-3/4"-1"-1 1/4"-1 1/2"-2". Peso: 2.6 kg.
---	--



## KIT SIERRA COPA

**RIDGID**

<b>KIT DE SIERRA COPA 2"-4 1/2"</b> COD: 56927 Art: RGBKH45	Juego cinco sierras copa, con caja plástica. Borde de corte de acero rápido M42. Contenido: 2"-2 1/2"-2 3/4"-3 1/2"-4 1/2".
---	---



## LLAVES AJUSTABLES

**RIDGID**

<b>LLAVE AJUSTABLE 10"</b> Modelo: 760 COD: 86912 Art: RGBLL10	Material: Cromo vanadio. Producto forjado. Tamaño nominal: 10" (250mm). Apertura de mordaza: 1 1/8" (30 mm).
---	---

<b>LLAVE AJUSTABLE 12"</b> Modelo: 762 COD: 86917 Art: RGBLL12	Material: Cromo vanadio. Producto forjado. Tamaño nominal: 12" (300mm). Apertura de mordaza: 1 5/16" (35 mm).
---	--

<b>LLAVE AJUSTABLE 15"</b> Modelo: 765 COD: 86922 Art: RGBLL15	Material: Cromo vanadio. Producto forjado. Tamaño nominal: 15" (375mm). Apertura de mordaza: 1 11/16" (40 mm).
---	---

<b>LLAVE AJUSTABLE 18"</b> Modelo: 768 COD: 86927 Art: RGBLL18	Material: Cromo vanadio. Producto forjado. Tamaño nominal: 18" (450mm). Apertura de mordaza: 2 1/8" (45 mm).
---	---



<p><b>LLAVE CADENA 3/4"-4"</b>                  Modelo: 3231                  COD: 92670                  Art: RGBLC04</p>	<p>Mordaza de doble extremo que permite invertirse.                  Diámetro de tubo: 3/4"-4" (26-114 mm).                  Longitud: 939 mm.                  Longitud cadena: 572 mm.                  Carga máxima: 7983 kg (17600 lbs).                  Peso: 10 kg.</p>
--	--

<p><b>LLAVE CADENA 1"-6"</b>                  Modelo: 3233                  COD: 92675                  Art: RGBLC06</p>	<p>Mordaza de doble extremo que permite invertirse.                  Diámetro de tubo: 1"-6" (33-168 mm).                  Longitud: 1117 mm.                  Longitud cadena: 813 mm.                  Carga máxima: 9117 kg (20100 lbs).                  Peso: 13 kg.</p>
--	---



<p><b>LLAVE CADENA 1 1/2"-8"</b>                  Modelo: 3235                  COD: 92680                  Art: RGBLC08</p>	<p>Mordaza de doble extremo que permite invertirse.                  Diámetro de tubo: 1/2"-8" (48-219 mm).                  Longitud: 1270 mm.                  Longitud cadena: 1290 mm.                  Carga máxima: 9979 kg (22000 lbs).                  Peso: 18 kg.</p>
--	--

<p><b>LLAVE CADENA 2"-12"</b>                  Modelo: 3237                  COD: 92685                  Art: RGBLC12</p>	<p>Mordaza de doble extremo que permite invertirse.                  Diámetro de tubo: 2"-12" (60-323 mm).                  Longitud: 1625 mm.                  Longitud cadena: 1410 mm.                  Carga máxima: 14061 kg (31000 lbs).                  Peso: 30 kg.</p>
---	--

<p><b>LLAVE CADENA 2"</b>                  Modelo: C-12                  COD: 31310                  Art: RGBLC13</p>	<p>Servicio liviano.                  Doble mordaza.                  Diámetro nominal del tubo: 2" (50 mm).                  Diámetro abarcable para la cadena: 4" (100 mm).                  Longitud cadena: 390 mm.                  Peso: 0.8 kg.</p>
---	--

<p><b>LLAVE CADENA 2"</b>                  Modelo: C-14                  COD: 31315                  Art: RGBLC14</p>	<p>Servicio pesado.                  Doble mordaza.                  Diámetro nominal del tubo: 2" (50 mm).                  Diámetro abarcable para la cadena: 5" (125 mm).                  Longitud cadena: 460 mm.                  Peso: 1.2 kg.</p>
---	---



<p><b>LLAVE CADENA 2 1/2"</b>                  Modelo: C-18                  COD: 31320                  Art: RGBLC18</p>	<p>Servicio liviano.                  Doble mordaza.                  Diámetro nominal del tubo: 2 1/2" (60 mm).                  Diámetro abarcable para la cadena: 5" (125 mm).                  Longitud cadena: 500 mm.                  Peso: 2.7 kg.</p>
---	--

<p><b>LLAVE CADENA 3"</b>                  Modelo: C-24                  COD: 31325                  Art: RGBLC24</p>	<p>Servicio liviano.                  Doble mordaza.                  Diámetro nominal del tubo: 3" (75 mm).                  Diámetro abarcable para la cadena: 5" (125 mm).                  Longitud cadena: 500 mm.                  Peso: 3.7 kg.</p>
---	--

<p><b>LLAVE CADENA 4 1/2"</b>                  Modelo: C-36                  COD: 31330                  Art: RGBLC36</p>	<p>Servicio liviano.                  Doble mordaza.                  Diámetro nominal del tubo: 4 1/2" (110 mm).                  Diámetro abarcable para la cadena: 7 1/2" (185 mm).                  Longitud cadena: 725 mm.                  Peso: 7.1 kg.</p>
---	---

REPUESTOS LLAVES CADENA

<p>REP CADENA: C-4                  COD: 93040                  Art: RGBRC31</p>	<p>REP CADENA: C-6                  COD: 93055                  Art: RGBRC33</p>	<p>REP CADENA: C-8                  COD: 93070                  Art: RGBRC35</p>	<p>REP CADENA: C-12                  COD: 93085                  Art: RGBRC37</p>	<p>REP CADENA: C-18 / C-24                  COD: 32570                  Art: RGBRC24</p>	<p>REP CADENA: C-36                  COD: 32605                  Art: RGBRC36</p>
--	--	--	---	--	---



LLAVES ACODADAS (DESPLAZADAS)

<p><b>LLAVE ACODADA 14"</b>                  Modelo: 14                  COD: 89435                  Art: RGB3514</p>	<p>Llave acodada para tubos asimétricos de servicio pesado.                  Tamaño nominal: 14" (350mm).                  Diámetro del tubo: 2" (50mm).                  Peso: 1 kg.</p>
---	---

<p><b>LLAVE ACODADA 18"</b>                  Modelo: 18                  COD: 89440                  Art: RGBLD18</p>	<p>Llave acodada para tubos asimétricos de servicio pesado.                  Tamaño nominal: 14" (350mm).                  Diámetro del tubo: 2" (50mm).                  Peso: 1 kg.</p>
---	---

<p><b>LLAVE ACODADA 24"</b>                  Modelo: 24                  COD: 89445                  Art: RGB3574</p>	<p>Llave acodada para tubos asimétricos de servicio pesado.                  Tamaño nominal: 24" (600mm).                  Diámetro del tubo: 3" (80mm).                  Peso: 2.7 kg.</p>
---	---



## LLAVES HEXAGONALES

<b>LLAVE HEXAGONAL</b> 14 1/2" Modelo: 17 COD: 31275 Art: RGLH17	Uso en aseguramiento de tuercas de diferentes tipos de drenajes. Tamaño: 14 1/2" (362 mm). Diámetro del tubo: 5/8"-1 1/4" (16-30 mm). Peso 2 kg.
--	---



## LLAVES PALANCA

<b>LLAVE PALANCA</b> <b>COMPUESTA 2"</b> Modelo: S-2 COD: 31375 Art: RGLP2A	Mordazas de aleación de acero templado reemplazables. Diámetro del tubo: 2" (50mm). Peso: 3.3 kg.
---	---

<b>LLAVE PALANCA</b> <b>COMPUESTA 5"</b> Modelo: S-4A COD: 31380 Art: RGLP4S	Mordazas de aleación de acero templado reemplazables. Diámetro del tubo: 5" (125mm). Peso: 15.2 kg.
--	---

<b>LLAVE PALANCA</b> <b>COMPUESTA 6"</b> Modelo: S-6A COD: 31385 Art: RGLP6S	Mordazas de aleación de acero templado reemplazables. Diámetro del tubo: 6" (150mm). Peso: 20.6 kg.
--	---

<b>LLAVE PALANCA</b> <b>COMPUESTA 8"</b> Modelo: S-8A COD: 31390 Art: RGB3608	Mordazas de aleación de acero templado reemplazables. Diámetro del tubo: 8" (200 mm). Peso: 31.1 kg.
---	--



## LLAVES PETROLERAS

### ALUMINIO

<b>LLAVE PETROLERA</b> <b>DE ALUMINIO 10"</b> Modelo: 810 COD: 31090 Art: RGBAL10	Llave recta de aluminio servicio pesado para tubos. Tamaño nominal: 10" (250 mm). Diámetro del tubo: 1 1/2" (40 mm). Peso: 0.4 kg.
---	---

<b>LLAVE PETROLERA</b> <b>DE ALUMINIO 12"</b> Modelo: 812 COD: 47057 Art: RGBAL12	Llave recta de aluminio servicio pesado para tubos. Tamaño nominal: 12" (300 mm). Diámetro del tubo: 2" (50 mm). Peso: 1.1 kg.
---	---

<b>LLAVE PETROLERA</b> <b>DE ALUMINIO 14"</b> Modelo: 814 COD: 31095 Art: RGBAL14	Llave recta de aluminio servicio pesado para tubos. Tamaño nominal: 14" (350 mm). Diámetro del tubo: 2" (50 mm). Peso: 1.1 kg.
---	---

<b>LLAVE PETROLERA</b> <b>DE ALUMINIO 18"</b> Modelo: 818 COD: 31100 Art: RGBAL18	Llave recta de aluminio servicio pesado para tubos. Tamaño nominal: 18" (450 mm). Diámetro del tubo: 2 1/2" (65 mm). Peso: 1.7 kg.
---	---

<b>LLAVE PETROLERA</b> <b>DE ALUMINIO 24"</b> Modelo: 824 COD: 31105 Art: RGBAL24	Llave recta de aluminio servicio pesado para tubos. Tamaño nominal: 24" (600 mm). Diámetro del tubo: 3" (80 mm). Peso: 2.7 kg.
---	---

<b>LLAVE PETROLERA</b> <b>DE ALUMINIO 36"</b> Modelo: 836 COD: 31110 Art: RGBAL36	Llave recta de aluminio servicio pesado para tubos. Tamaño nominal: 36" (900 mm). Diámetro del tubo: 5" (125 mm). Peso: 5 kg.
---	--

<b>LLAVE PETROLERA</b> <b>DE ALUMINIO 48"</b> Modelo: 848 COD: 31115 Art: RGBAL48	Llave recta de aluminio servicio pesado para tubos. Tamaño nominal: 48" (1200 mm). Diámetro del tubo: 6" (150 mm). Peso: 8.4 kg.
---	---



<b>LLAVE PETROLERA 8"</b> Modelo: 8 COD: 31005 Art: RGB3108	Servicio pesado para tubos. Tamaño nominal: 8" (200 mm). Diámetro del tubo: 1" (25 mm). Peso: 0.3 kg.
--	--

<b>LLAVE PETROLERA 10"</b> Modelo: 10 COD: 31010 Art: RGB3110	Servicio pesado para tubos. Tamaño nominal: 10" (250 mm). Diámetro del tubo: 1 1/2" (40mm). Peso: 0.8 kg.
--	--

<b>LLAVE PETROLERA 12"</b> Modelo: 12 COD: 31015 Art: RGB3112	Servicio pesado para tubos. Tamaño nominal: 12" (300 mm). Diámetro del tubo: 2" (50 mm). Peso: 1.2 kg.
--	---

<b>LLAVE PETROLERA 14"</b> Modelo: 14 COD: 31020 Art: RGB3114	Servicio pesado para tubos. Tamaño nominal: 14" (350 mm). Diámetro del tubo: 2" (50 mm). Peso: 1.6 kg.
--	---

<b>LLAVE PETROLERA 18"</b> Modelo: 18 COD: 31025 Art: RGB3118	Servicio pesado para tubos. Tamaño nominal: 18" (450 mm). Diámetro del tubo: 2 1/2" (65mm). Peso: 2.6 kg.
--	--

<b>LLAVE PETROLERA 24"</b> Modelo: 24 COD: 31030 Art: RGB3124	Servicio pesado para tubos. Tamaño nominal: 24" (600 mm). Diámetro del tubo: 3" (80 mm). Peso: 4.4 kg.
--	---

<b>LLAVE PETROLERA 36"</b> Modelo: 36 COD: 31035 Art: RGB3136	Servicio pesado para tubos. Tamaño nominal: 36" (900 mm). Diámetro del tubo: 5" (125 mm). Peso: 8.7 kg.
--	--

<b>LLAVE PETROLERA 48"</b> Modelo: 48 COD: 31040 Art: RGB3148	Servicio pesado para tubos. Tamaño nominal: 48" (1200mm). Diámetro del tubo: 6" (150 mm). Peso: 15.6 kg.
--	---

<b>LLAVE PETROLERA 60"</b> Modelo: 60 COD: 31045 Art: RGB3160	Servicio pesado para tubos. Tamaño nominal: 60" (500 mm). Diámetro del tubo: 8" (200 mm). Peso: 23.3 kg.
--	---



## QUIJADAS

<b>QUIJADA SUPERIOR</b>	10" COD:31605 ART: RGB3310	12" COD:31630 ART: RGB3312	14" COD:31655 ART: RGB3314	18" COD:31670 ART: RGB3318	24" COD:31695 ART: RGB3324	36" COD:31720 ART: RGB3336	48" COD:31745 ART: RGB3348	60" COD:31770 ART: RGB3360
<b>QUIJADA INFERIOR</b>	10" COD:31610 ART: RGB3210	12" COD:31635 ART: RGB3212	14" COD:31660 ART: RGB3214	18" COD:31675 ART: RGB3218	24" COD:31700 ART: RGB3224	36" COD:31725 ART: RGB3236	48" COD:31750 ART: RGB3248	60" COD:31775 ART: RGB3260



## RESORTES LLAVE PETROLERA

RESORTE PARA LLAVE PETROLERA 18" COD: 31680 Art: RGBRS18	RESORTE PARA LLAVE PETROLERA 24" COD: 31705 Art: RGBRS24	RESORTE PARA LLAVE PETROLERA 36" COD: 31730 Art: RGBRS36	RESORTE PARA LLAVE PETROLERA 48" COD: 31755 Art: RGBRS48	RESORTE PARA LLAVE PETROLERA 60" COD: 31780 Art: RGBRS60
--	--	--	--	--



## TUERCA PETROLERA

REPUESTO TUERCA LLAVE PETROLERA 14" COD: 31665 Art: RGBT114	REPUESTO TUERCA LLAVE PETROLERA 18" COD: 31685 Art: RGBT114	REPUESTO TUERCA LLAVE PETROLERA 24" COD: 31710 Art: RGBT114	REPUESTO TUERCA LLAVE PETROLERA 36" COD: 31735 Art: RGBT114	REPUESTO TUERCA LLAVE PETROLERA 48" COD: 31760 Art: RGBT114	REPUESTO TUERCA LLAVE PETROLERA 60" COD: 31785 Art: RGBT114
---	---	---	---	---	---



## LLAVES SACATESTIGOS

**RIDGID**

<b>LLAVE SACATESTIGOS PARA INTERIOR</b> Tamaño N COD: 46378	Diseñada para la perforación de núcleos geotécnicos y medioambientales y el muestreo de tierras. Peso: 3.1 Kg.	<b>LLAVE SACATESTIGOS PARA INTERIOR</b> Tamaño H COD: 46363	Diseñada para la perforación de núcleos geotécnicos y medioambientales y el muestreo de tierras. Peso: 4.9 Kg.
<b>LLAVE SACATESTIGOS PARA INTERIOR</b> Tamaño B COD: 46373	Diseñada para la perforación de núcleos geotécnicos y medioambientales y el muestreo de tierras. Peso: 2.7 Kg.	<b>LLAVE SACATESTIGOS PARA INTERIOR</b> Tamaño B COD: 46368	Diseñada para la perforación de núcleos geotécnicos y medioambientales y el muestreo de tierras. Peso: 6.1 Kg.



## LOCALIZADOR DE TUBERÍAS

**RIDGID**

<b>LOCALIZADOR DE TUBERÍAS</b> Modelo: SR-24 COD: 44473	Localizador con GPS y Bluetooth. Longitud: 284 mm. Ancho: 109 mm. Altura: 790 mm. Frecuencia de potencia pasiva: 50-60 Hz. Rango inalámbrico: 1000 metros. Peso: 1.8 Kg.
---	--



## MANIJAS PARA CRIQUE

**RIDGID**

<b>MANIJA PARA CRIQUE 12-R</b> Modelo: PT12-R COD: 38555 Art: RGBMC12	Se adapta a rosca de trinquete de mano y rosca de mano RIDGID 700. Longitud: 236 mm. Peso: 2.8 kg.
--	--



## MAQUINAS SIERRA DE BANDA PORTÁTIL

**RIDGID**

<b>MAQUINA SIERRA DE BANDA PORTÁTIL 932VS</b> Modelo: 932VS Art: RGBSB32	Sierra de corte de caños ferrosos y no ferrosos. Capacidad: 4 3/4". Capacidad de corte tamaño nominal: 4". Motor universal. Potencia: 115VAC – 50-60Hz. Amplificadores: 6. Peso: 6.35 Kg.
--	--



MECHA PILOTO 1/4"  
COD: 76027  
Art: RGB7602

Para adaptador sierra copa.  
Medida: 1/4".

MECHA PILOTO 3/8"  
COD: 76032  
Art: RGB7603

Para adaptador sierra copa.  
Medida: 3/8".



## MICROCAMARAS SEESNAKE

MICROCAMARA  
SEESNAKE CA-100  
Modelo: CA-100  
COD: 25643  
Art: RGBM643

Pantalla: LCD de 3,5" en color (resolución de 320 x 240).  
Pantalla Longitud: del cable 90 cm (3") ampliable a 9 m (30").  
Fuente de alimentación: 4 baterías AA.  
Accesorios: Espejo, gancho e imán.



## MORSAS BANCO

MORSA DE BANCO  
3 1/2"  
Modelo: E-35  
COD: 90820  
Art: RGBM035

Morsas de acero forjado.  
Resistencia de tracción de 75000 psi.  
Capacidad 3 1/2".

MORSA DE BANCO  
4 1/2"  
Modelo: F-45  
COD: 66987  
Art: RGBM045

Morsas de acero forjado.  
Resistencia de tracción de 75000 psi.  
Capacidad 4 1/2".  
Base giratoria.



## MORSAS BANCO PARA SOLDADURA DE TUBOS

MORSA PARA  
SOLDADURA DE  
TUBOS 1/2"-8"  
Modelo: 461  
COD: 40220  
Art: RGBMS61

Morsa para soldadura de tubos rectos.  
Diámetro del tubo: 1/2"-8" (15-200 mm).  
Peso: 7 Kg.



MORSA PARA  
SOLDADURA DE  
TUBOS 1/2"-12"  
Modelo: 462  
COD: 40225  
Art: RGBMS62

Morsa para soldadura de tubos con ángulo.  
Diámetro del tubo: 1/2"-12" (15-300 mm).  
Peso: 8.4 Kg.



MORSA PARA  
SOLDADURA DE  
TUBOS 2 1/2"-8"  
Modelo: 463  
COD: 40230  
Art: RGBMS63

Morsa para soldadura de tubos acodados.  
Diámetro del tubo: 2 1/2"-8" (65-200 mm).  
Peso: 6.4 Kg.



MORSA PARA  
SOLDADURA DE  
TUBOS 2 1/2"-8"  
Modelo: 464  
COD: 40235  
Art: RGBMS64

Morsa para soldadura de tubos con brida.  
Diámetro del tubo: 1/2"-8" (65-200 mm).  
Peso: 7.8 Kg.



## MORSAS BISAGRA

MORSA BISAGRA  
1/8" - 1 1/4"  
Modelo: 20  
COD: 40075  
Art: RGBMB20

Horquilla y base fabricada con hierro.  
Diámetro del tubo: 1/8"-1 1/4" (3-40 mm).  
Peso: 3 Kg.

MORSA BISAGRA  
1/8" - 2"  
Modelo: 21  
COD: 40080  
Art: RGBMB21

Horquilla y base fabricada con hierro.  
Diámetro del tubo: 1/8"-2" (3-50 mm).  
Peso: 4 Kg.

MORSA BISAGRA  
1/8" - 2 1/2"  
Modelo: 22  
COD: 40085  
Art: RGBMB22

Horquilla y base fabricada con hierro.  
Diámetro del tubo: 1/8"-2 1/2" (3-65 mm).  
Peso: 7 Kg.

MORSA BISAGRA  
1/8" - 4"  
Modelo: 25  
COD: 40100  
Art: RGBMB25

Horquilla y base fabricada con hierro.  
Diámetro del tubo: 1/8"-4" (3-100mm).  
Peso: 12.6 Kg.

MORSA BISAGRA  
1/8" - 6"  
Modelo: 27  
COD: 40110  
Art: RGBMB27

Horquilla y base fabricada con hierro.  
Diámetro del tubo: 1/8"-6" (3-150 mm).  
Peso: 29.6 Kg.



## MORSAS CADENA

**RIDGID**

MORSA CADENA 1/8"-2" Modelo: BC210 COD: 40175 Art: RGBMC4A	Con cadena y tornillo superior. Diámetro del tubo: 1/8"-2" (3-50 mm). Peso: 5.5 Kg.
MORSA CADENA 1/4"-6" Modelo: BC610P COD: 40210 Art: RGBMC61	Con cadena y tornillo superior. Diámetro del tubo: 1/4"- 6" (8-150 mm). Peso: 11.1 Kg.
MORSA CADENA 1/2"-4 1/2" Modelo: BC410P COD: 40200 Art: RGBMC41	Con cadena y tornillo superior. Diámetro del tubo: 1/2"- 4 1/2" (15-110 mm). Peso: 6.8 Kg.

MORSA CADENA 1/8"-4" Modelo: BC410 COD: 40195 Art: RGBMC4A	Con cadena y tornillo superior. Diámetro del tubo: 1/8"-4" (3-100 mm). Peso: 6.7 Kg.
MORSA CADENA 1/2"-2 7/8" Modelo: BC210P COD: 40190 Art: RGBMC21	Para tuberías. Con cadena y tornillo superior. Diámetro del tubo: 1/2"-2 7/8" (15-70 mm). Peso: 3.5 Kg.



## NIVELES

**RIDGID**

NIVEL DE ALUMINIO 24" Modelo: 724 COD: 87107 Art: RGBNA61	Nivel magnético de aluminio. Lectura superior. Peso: 60 gr.
--	---



## PALAS

**RIDGID**

### ANCHA

PALA ANCHA Modelo: 173 COD: 52315 Art: RGBP173	Mango en D. Mango de acero anticorrosivo. Largo del mango: 686 mm. Tamaño de placa: 248x305 mm. Peso: 2 Kg.
---	---

PALA ANCHA CABO FIBRA DE VIDRIO Modelo: 171FG COD: 50487 Art: RGBPG71	Mango de acero anticorrosivo. Cabo fibra de vidrio. Largo del mango: 1200 mm. Tamaño de placa: 248x305 mm. Peso: 2.3 Kg.
---	--



### CORAZÓN

PALA CORAZÓN Modelo: 172 COD: 52310 Art: RGBP172	Mango en D. Mango de acero anticorrosivo. Largo del mango: 686 mm. Tamaño de placa: 219x292 mm. Peso: 1.8 Kg.
---	---

PALA CORAZON CABO FIBRA DE VIDRIO Modelo: 170FG COD: 50487 Art: RGBPG71	Mango de acero anticorrosivo. Cabo fibra de vidrio. Largo del mango: 1200 mm. Tamaño de placa: 219x292 mm. Peso: 2.1 Kg.
---	--



## PASTA TEFLÓN

**RIDGID**

PASTA TEFLÓN – SELLADOR DE ROSCAS COD: 84332 Art: RGBPT57	Lata de 1/2" pinta. Con pincel en lata. Sellador White (Con partículas adherentes ultra finas). Puede utilizarse en tuberías (exceptuando de oxígeno, halógenos o solido líquido).
--	--



## PERFORADORAS ELÉCTRICAS

**RIDGID**

PERFORADORA ELÉCTRICA 3"-115V Modelo: HC300 COD: 76777 Art: RGBP45K	Corta agujeros de hasta 3" (76 mm) de diámetro en tubería de acero. Con mandril de 1/2" (13 mm) de diámetro. Alta velocidad. Motor de 1,2 HP (1200W). Trabajo: 360 RPM. Peso: 14 Kg.
---	--





## PESTAÑADORAS

**RIDGID**

PESTANADORA 345 COD: 23332 Art: RGBP345	Abocinados SAE de 45°. Tamaños: 3/16"-1/4"-5/16"-3/8"-7/16"-1/2"-5/8". Peso: 1.2 Kg.
PESTANADORA 345-M COD: 23342 Art: RGBP45M	Abocinados dobles SAE de 45°. Tamaños: 6-7-8-9-10-11-12-13-14-15-16. Peso: 1.3 Kg
PESTANADORA 345/150DL COD: 33927 Art: RGBP45K	Abocinados SAE de 45°. Juego de cortador de tubos y maletín. Peso 1,6 Kg.
PESTANADORA 458R COD: 83037 Art: RGBP458	Abocinados SAE de 45°. Tamaños: 1/8"-3/16"-1/4"-5/16"-3/8"-1/2"-5/8"-3/4". Peso: 1.8 Kg.
PESTANADORA 455 COD: 41300 Art: RGBP455	Abocinados SAE de 45°. Tamaños: 3/8"-1/2"-3/4"-1". Peso: 3.1 Kg.

PESTANADORA 345-DL COD: 23337 Art: RGBP45D	Abocinados dobles SAE de 45°. Tamaños: 3/16"-1/4"-5/16"-3/8"-7/16"-1/2"-5/8". Tubería. Peso: 1.3 Kg.
PESTANADORA 345/150 COD: 24797 Art: RGBP34P	Abocinados SAE de 45°. Tamaños: 3/16"-1/4"-5/16"-3/8"-7/16"-1/2"-5/8"- N°150. Con maletín. Peso: 1.6 Kg
PESTANADORA 454-W COD: 41295 Art: RGBP454	Abocinados SAE de 45°. Tamaño nominal de tubo para agua. Tamaños: 3/8"-1/2"-3/4"-1". Peso: 2.8 Kg.



## PIE DE MORSA

**RIDGID**

PIE DE MORSA PORTATIL CON CADENA Modelo: 460-6 COD: 36273 Art: RGBPM60	Tornillo de banco portátil con cadena TRISTAND. Peso: 19.4 Kg.
---	---



## ROSCADORAS MOTORIZADAS

**RIDGID**

ROSCADORA MOTORIZADA Modelo: 300 COD: 41860	Motor universal reversible: 1/2 HP. Diámetro: Tubo de 1/8"-2"
---	--



## SACAFILTROS CORREA

**RIDGID**

SACAFILTRO CORREA 2" Modelo:2 COD: 31345 Art: RGBSF30	Largo del mango: 300 mm. Largo de correa: 760 mm. Ancho de correa: 30 mm. Diámetro del tubo: 2" (50 mm). Peso: 0.8 Kg.	SACAFILTRO CORREA 2" Modelo:2 COD: 31350 Art: RGBSF29	Largo del mango: 300 mm. Largo de correa: 600 mm. Ancho de correa: 30 mm. Diámetro del tubo: 2" (50 mm). Peso: 0.8 Kg.
SACAFILTRO CORREA 5" Modelo:5 COD: 31360 Art: RGBSF50	Largo del mango: 450 mm. Largo de correa: 750 mm. Ancho de correa: 45 mm. Diámetro del tubo: 5" (125mm). Peso: 0.9 Kg.	SACAFILTRO CORREA 5" Modelo:5 COD: 31365 Art: RGBSF5W	Largo del mango: 450 mm. Largo de correa: 1200 mm. Ancho de correa: 45 mm. Diámetro del tubo: 5" (125mm). Peso: 0.9 Kg.
SACAFILTRO CORREA 5" Modelo:5P COD: 31370 Art: RGBSF5P	Largo del mango: 450 mm. Largo de correa: 750 mm. Ancho de correa: 45 mm. Diámetro del tubo: 5" (125 mm). Para tubería plástica. Peso: 1 Kg.		



## SILENCIADORES PARA ASPIRADORAS

**RIDGID**

SILENCIADOR PARA ASPIRADORAS (DIFUSOR) Modelo: VT 2525 COD: 72927 Art: RGBAS25	Difusor de ruido de vacío húmedo/seco.
---	--



## PARA RANURADORAS

<b>SOPORTE PARA RANURADORAS</b> Modelo: 965 COD: 83380 Art: RGBSR65	Utilización en roscadoras, ranuradoras de rodillo u otras aplicaciones de trabajo con tuberías. Dos ajustes de altura: 26"-42" (660-1070 mm). Máximo diámetro del tubo: 12" (300 mm). Máxima capacidad de peso: 1135 Kg. Peso: 13.2 Kg.
--	---



## PARA RODILLOS

<b>SOPORTE PARA RODILLOS</b> Modelo: AR99 COD: 64642 Art: RGBSR09	Utilización en roscadoras, ranuradoras de rodillo u otras aplicaciones de trabajo con tuberías. Soporte de rodillos con ruedas de acero. Bloqueo de rodillos. Máximo diámetro del tubo: 36" (900 mm). Máxima capacidad de peso: 1135 Kg. Altura: 860 mm. Peso: 13.6 Kg.
--	--



## PARA ROSCADORAS

<b>SOPORTE PARA ROSCADORA N°700</b> Modelo: 775 COD: 42625 Art: RGBS775	Brazo de soporte para impulsador motorizado N°700 (COD: 41940). Peso: 5 Kg.
--	--



## PARA TUBERÍAS

<b>SOPORTE PARA TUBERÍAS 6"-12"</b> Modelo: VJ-98 COD: 56657 Art: RGBSJ98	Soporte para tuberías con cabezal en V. Anillo de fijación para ajustes verticales en altura. Dos ajustes de altura: 20"-38" (510-960 mm). Máximo diámetro del tubo: 12" (300 mm). Máxima capacidad de peso: 1135 Kg. Peso: 9.5 Kg.
--	--



<b>SOPORTE PARA TUBERÍAS 6"-24"</b> Modelo: RJ624 COD: 96372 Art: RGBST24	Soporte para tuberías con gran diámetro. Soporta entre 6"-24" (150-610 mm). Altura ajustable 16"-31" (410-790 mm). Máximo diámetro del tubo: 24" (610 mm). Máxima capacidad de peso: 2041 Kg. Peso: 13.6 Kg.
--	---



<b>SOPORTE PARA TUBERÍAS 6"-12"</b> Modelo: RJ-98 COD: 56667 Art: RGBST98	Utilización en roscadoras, ranuradoras de rodillo u otras aplicaciones de trabajo con tuberías. Soporte para tuberías con cabezal de rodillos. Anillos de fijación para ajustes de altura. Dos ajustes de altura: 24"-42" (610-1070 mm). Máximo diámetro del tubo: 12" (300 mm). Máxima capacidad de peso: 454 Kg. Peso: 10.9 Kg.
--	---



<b>SOPORTE PARA TUBERÍAS 6"-12"</b> Modelo: RJ-99 COD: 56672 Art: RGBST99	Utilización en roscadoras, ranuradoras de rodillo u otras aplicaciones de trabajo con tuberías. Soporte para tuberías con cabezal de rodillos. Anillos de fijación para ajustes de altura. Dos ajustes de altura: 32"-55" (760-1170 mm). Máximo diámetro del tubo: 12" (300 mm). Máxima capacidad de peso: 454 Kg. Peso: 12.3 Kg.
--	---



## TALADRADORAS

<b>TALADRADORA DE TUBERÍAS 3/4"-2"</b> Modelo: RT3422 COD: 75992 Art: RGBTT02	Juego de 3/4"-2" NPT (macho). Diseñado para bifurcar redes de agua, vapor o gas a presión. Válvula purga incorporada. Para tuberías de acero, hierro fundido, hierro dúctil y de plástico. Servicio pesado. Peso: 2.9 Kg.
--	--



<p>TERMOMETRO A DISTANCIA Modelo: IR-100 COD: 23578 Art: RGBT110</p>	<p>Capacidad: -30 ° C a 500 ° C. Campo de medición: 77 mm por metro. Precisión: +/- 1,5. ° C (+/- 1,5%), Lectura diferencial. Alarmas visuales alto / bajo. Pantalla con retroiluminación. Batería de 9V.</p>
--	---



TERRAJAS

ELÉCTRICAS

<p>TERRAJA ELÉCTRICA Modelo: 700 COD: 41940 Art: RGBTEB7</p>	<p>Servicio pesado. Aluminio fundido. Para cabezales roscadores N° 12-R. Potencia de salida: 1/2 HP. Motor: 1100 W/230 V/50-60 Hz – Universal. Velocidad del husillo: 26-30 RPM. Diámetro tubo: 1/8"-2" (6-50 mm). Perno de 1/4"-1" (8-25 mm). Peso: 11 Kg.</p>
--	---



MANUALES

<p>TERRAJA 1/8"-1" Modelo: 00-R COD: 36375 Art: RGBRN26</p>	<p>Cabezales de roscadores, conjunto de trinquete, mango y terrajas de aleación, Terrajas 12-R en el cabezal roscador. NPT. Cabezales: 1/8"-1" (3-25 mm). Peso: 6.2 Kg.</p>
---	---

<p>TERRAJA 1/2"-1" Modelo: 00-R COD: 36345 Art: RGBRN25</p>	<p>Cabezales de roscadores, conjunto de trinquete, mango y terrajas de aleación, Terrajas 12-R en el cabezal roscador. NPT. Cabezales: 1/2"-1" (12-25 mm). Peso: 4.5 Kg.</p>
---	--

4.3

<p>TERRAJA 1/2"-1" Modelo: 00-R COD: 36475 Art: RGBTB12</p>	<p>Cabezales de roscadores, conjunto de trinquete, mango y terrajas de aleación, Terrajas 12-R en el cabezal roscador. NPT. Cabezales: 1/2"-1" (12-25 mm). Peso: 15.8 Kg.</p>
---	---

<p>TERRAJA 1/2"-1" Modelo: 00-R COD: 65175 Art: RGBRB25</p>	<p>Cabezales de roscadores, conjunto de trinquete, mango y terrajas de aleación, Terrajas 12-R en el cabezal roscador. BSPT. Cabezales: 1/2"-1" (12-25 mm). Peso: 4.5 Kg.</p>
---	---

<p>TERRAJA 1/2"-1" Modelo: 00-R COD: 65255 Art: RGBRB12</p>	<p>Cabezales de roscadores, conjunto de trinquete, mango y terrajas de aleación, Terrajas 12-R en el cabezal roscador. BSPT. Cabezales: 1/2"-1" (12-25 mm). Peso: 15.8 Kg.</p>
---	--



TRIPLE

<p>TERRAJA TRIPLE 1/2"-1" Modelo: 31-A-NPT COD: 36540 Art: RGBTTNI</p>	<p>Terrajas 12-R para roscadoras de trinquetes. Diámetro: 1/2"-1" (12-25mm). Derecha, aleación. NPT. Peso: 4.6 Kg.</p>
--	--

<p>TERRAJA TRIPLE 1/2"-1" Modelo: 31-A-NPT COD: 36555 Art: RGBTTII</p>	<p>Terrajas 12-R para roscadoras de trinquetes. Diámetro: 1/2"-1" (12-25mm). Derecha, alta velocidad para acero inoxidable. NPT. Peso: 4.6 Kg.</p>
--	--

4.4

<p>TERRAJA TRIPLE 1/2"-1" Modelo: 31-A-NPSM COD: 36540 Art: RGBTTSI</p>	<p>Terrajas 12-R para roscadoras de trinquetes. Diámetro: 1/2"-1" (12-25mm). Derecha, aleación. NPSM. Peso: 4.6 Kg.</p>
---	---



## HOJALATERO

<b>TIJERA HOJALATERO 10"</b> Modelo: 781 COD: 54090 Art:RGBTR10	Corte hojalata Cromo vanadio. Medida: 10" (250 mm).
--	---

<b>TIJERA HOJALATERO 12"</b> Modelo: 782 COD: 54095 Art:RGBTR12	Corte hojalata Cromo vanadio. Medida: 12" (300 mm).
--	---



## REPUESTO TIJERA

<b>REPUESTO TIJERA</b> Modelo: 14S COD: 98925 Art: RGBTR14	<b>REPUESTO TIJERA</b> Modelo: 18S COD: 98940 Art: RGBTR18	<b>REPUESTO TIJERA</b> Modelo: 24S COD: 98960 Art: RGBTR24	<b>REPUESTO TIJERA</b> Modelo: 30S COD: 98980 Art: RGBTR30	<b>REPUESTO TIJERA</b> Modelo: 36S COD: 99000 Art: RGBTR36	<b>REPUESTO TIJERA</b> Modelo: 42S COD: 99015 Art: RGBTR42
---	---	---	---	---	---



## PARA METALES

<b>TIJERA PARA METALES</b> Modelo: 786 COD: 54115R Art:RGBTA86	Para cortar metal, mallas, alambre, cuero, tela, material de empaques, goma, linóleo, material para techos, plásticos, etc. Longitud: 10 1/2" (267 mm). Corte: 1 3/8" (35 mm). Peso: 0.5 Kg.
---	---



## PARA PLÁSTICO

<b>TIJERA PARA PLÁSTICO</b> Modelo: BC100 COD: 73842 Art: RGBTP10	Corte sin rebabas. No apta para tuberías. Capacidad de corte: 32 mm. Peso: 0.5 Kg.	<b>TIJERA PARA PLÁSTICO</b> Modelo: BK125-S COD: 73847 Art: RGBTP25	Corte sin rebabas. No apta para tuberías. Capacidad de corte: 48 mm. Peso: 0.5 Kg.
--	---	--	---

